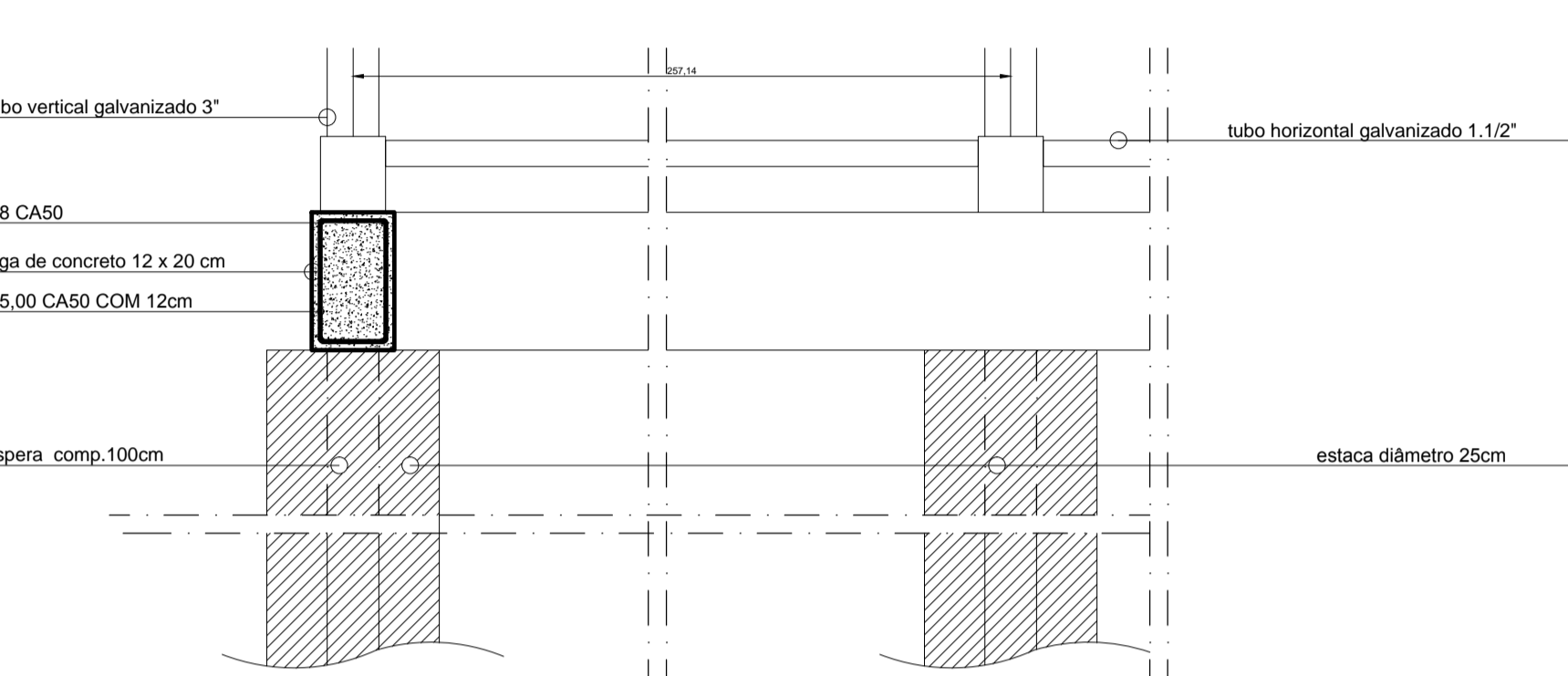
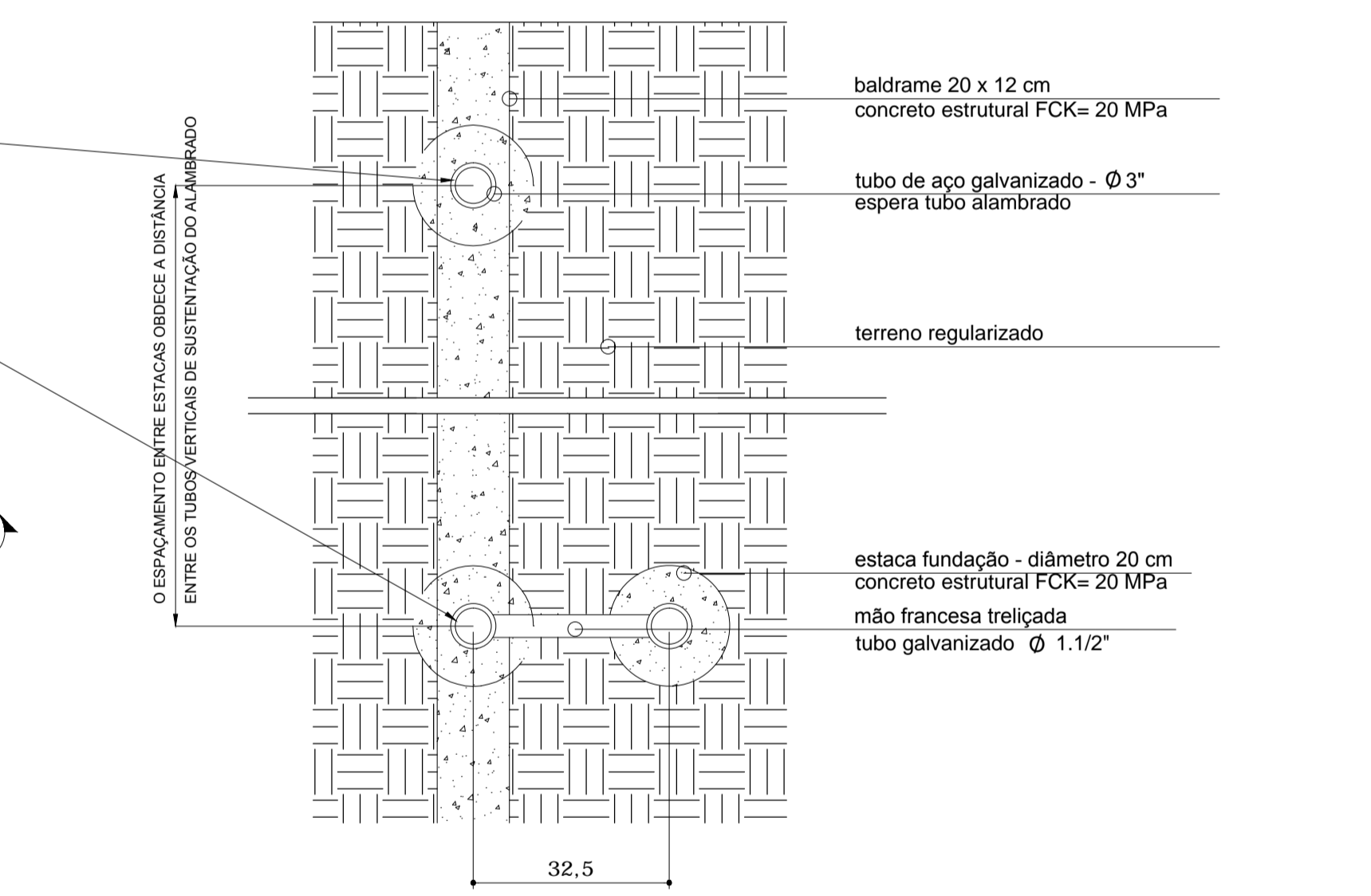


as linhas demarcatórias do campo serão na cor branca com 10 cm de largura  
todas demarcações devem seguir as medidas oficiais

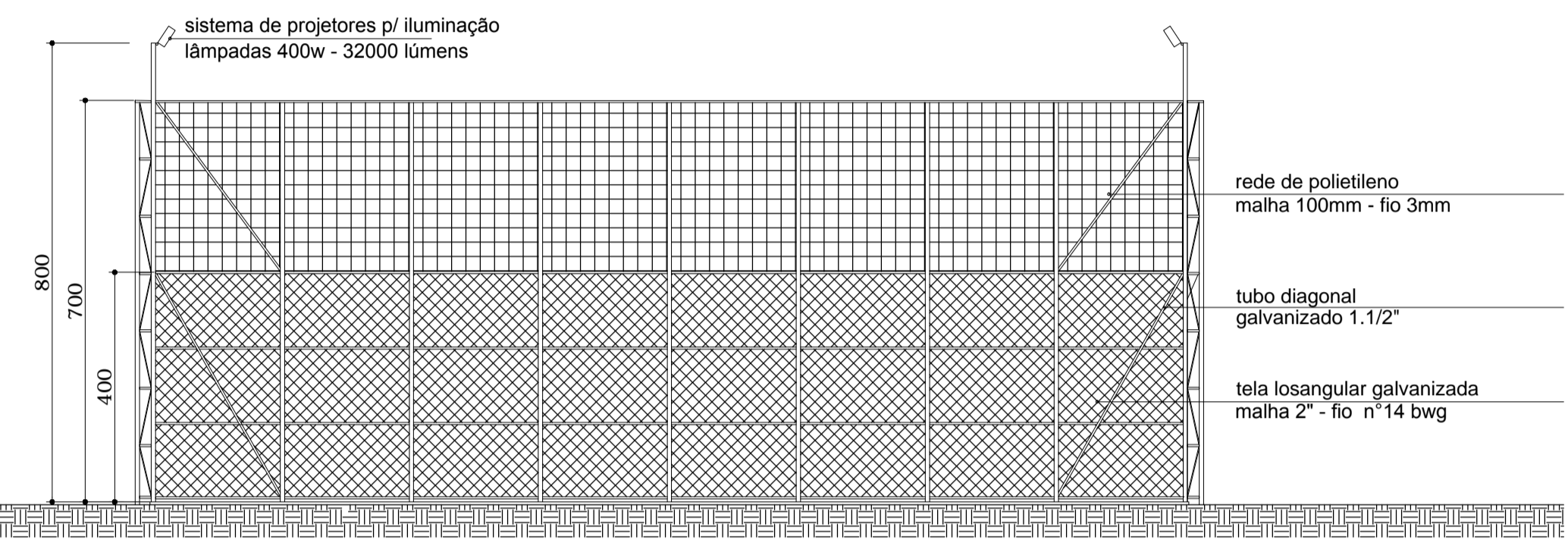


**DETALHE DO BALDRAME sem escala**

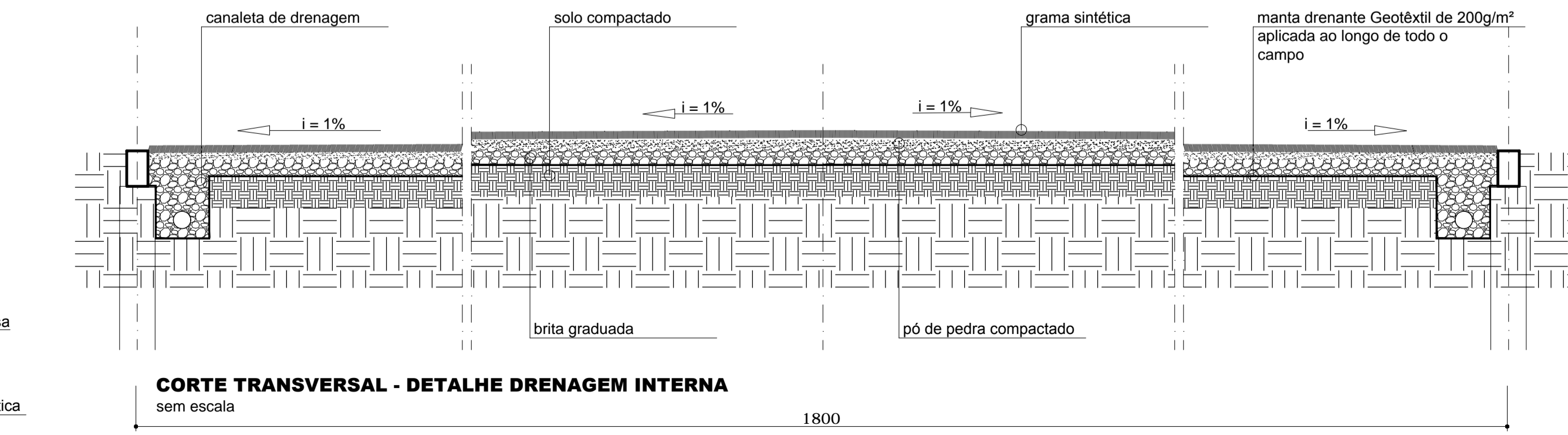
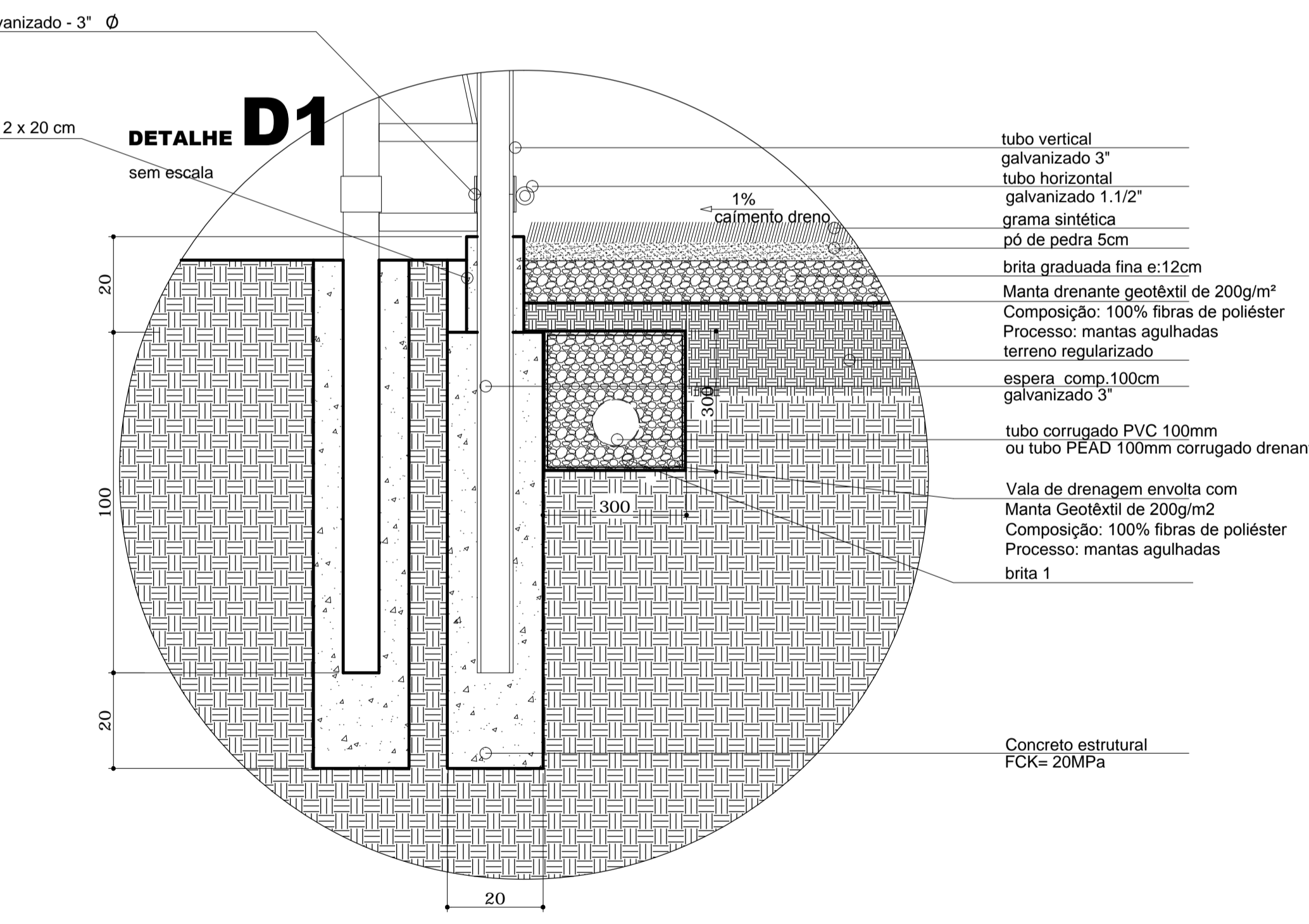


**DETALHE EM PLANTA - ESTACA FUNDAÇÃO sem escala**

**ELEVAÇÃO LATERAL escala 1:100**



**ELEVAÇÃO FRONTAL escala 1:100**



**CORTE TRANSVERSAL - DETALHE DRENAGEM INTERNA sem escala**

**OBSERVAÇÃO:**  
O acesso para a quadra será feito através de um portão de 1m x 2,10m cuja localização obedece ao projeto de implantação.  
Para instalação da iluminação deve-se prever um ponto de energia trifásica próximo aos limites da quadra.

**GOVERNO DO ESTADO DO PARANÁ**  
SEDU - SECRETARIA DO DESENVOLVIMENTO URBANO  
SERVIÇO SOCIAL AUTÔNOMO PARANACIDADE

PROPRIETÁRIO: SERVIÇO SOCIAL AUTÔNOMO PARANACIDADE OBRA: MEU CAMPINHO LOCAL: AUTOR DO PROJETO / REGISTRO PROF: ARQ. HELIO ROBERTO MARZALEK, JR. CAU A113275-9	MUNICÍPIO: ESCRITÓRIO REGIONAL: TIPO: CONSTRUÇÃO/REFORMA PROJETO: <b>ARQUITETÔNICO</b> REFERÊNCIA: <b>CANCHA FUTEBOL SINTÉTICO</b> DESENHO: HELIO DATA: JULHO/2019 ESCALA DO DESENHO: INDICADA ARQUIVO: ARQ_MEU_CAMPINHO_2019_R00
------------------------------------------------------------------------------------------------------------------------------------------------------------------------------------	--------------------------------------------------------------------------------------------------------------------------------------------------------------------------------------------------------------------------------------------------------------------

**ARQ 01 11**