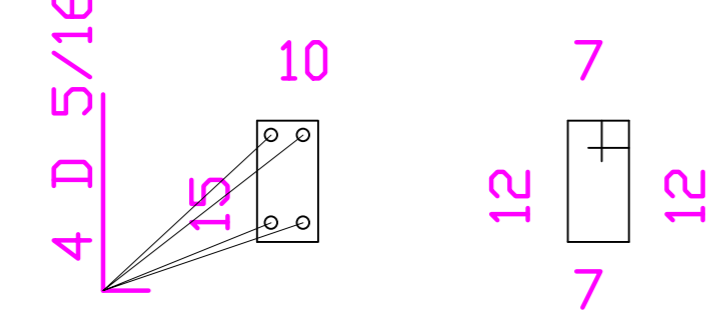


ARMADURA DOS PILARES

ESCALA..... 1:10

PILAR(10X15)

PA01 & PA10



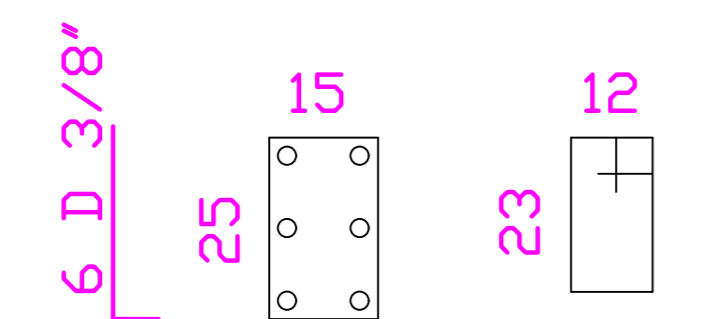
1D 5,00 MM C/15 = 0,48 M VOL. 0,42 M3

ARMADURA DOS PILARES

ESCALA..... 1:10

PILAR(15X25)

P1 & P25



1D 5,0MM C/15-62

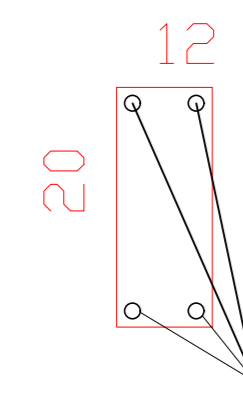
ARMADURA VIGA INTERMEDIÁRIA E RESPALDO

ESCALA..... 1:20

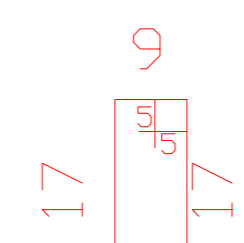
2 D 5/16" - VARIÁVEL



2 D 5/16"



4D5/16"-CORRIDO



1D5,00MM C/15 C=0,62 M - VOL. 6,09 M3

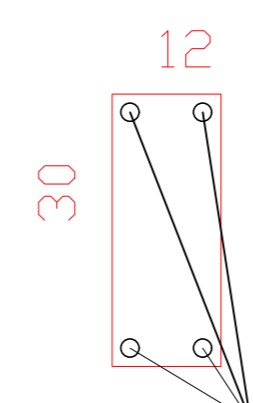
ARMADURA VIGA BALDRAME

ESCALA..... 1:10

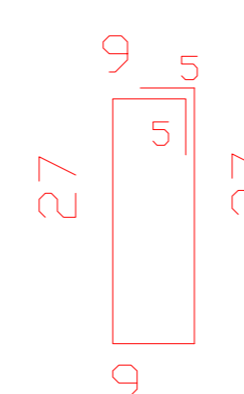
2 D 3/8" - VARIÁVEL



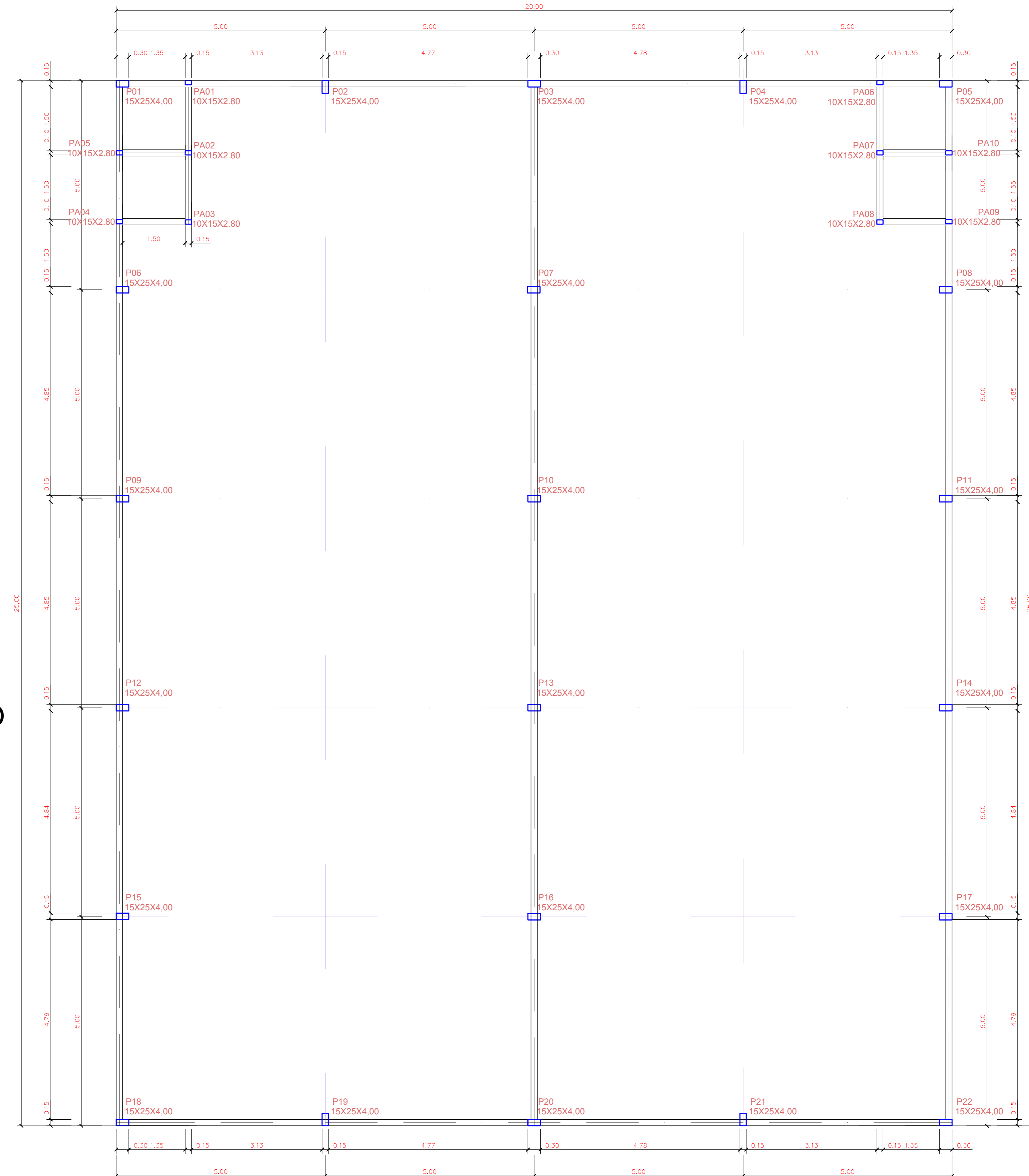
2 D 3/8"



4D3/8"-CORRIDO



1D5,0MM C/15CM C=0,82 VOL=4,57M3



VIGA BALDRAME E PILARES

escala 1/50

OBSERVAÇÕES :

- ACOMPANHAR NÍVEIS COM O PROJETO ARQUITETÔNICO
- ENTRE A COTA E A ESCALA, PREVALECE A COTA
- AS ESTACAS TERÃO PROFUNDIDADE COMPATÍVEL COM A CARGA
- BR = BROCAS MECANICAS
- CONCRETO COM FCK = 25,0 MPA

PROJETO ESTRUTURAL

LOCALIZAÇÃO DOS PILARES, DETALHES DAS VIGAS, DETALHE DOS PILARES

01 02

PREFEITURA MUNICIPAL DE RIO BOM

BARRAÇÃO PARA GERAÇÃO DE RENDA

LOCAL

LOTE 02-REM - NÚCLEO PATRIMÔNIO CHACARAS- 1ª SEÇÃO- COLONIZAÇÃO RIO BOM - RIO BOM/PR.

GILSON

150

Estrutural

23/04/2018