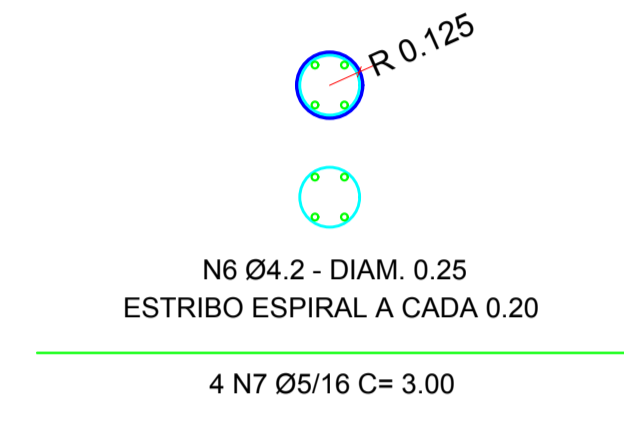
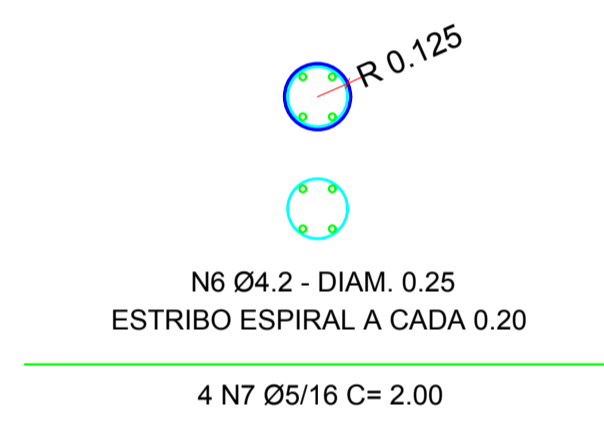


DETALHE DAS ESTACAS

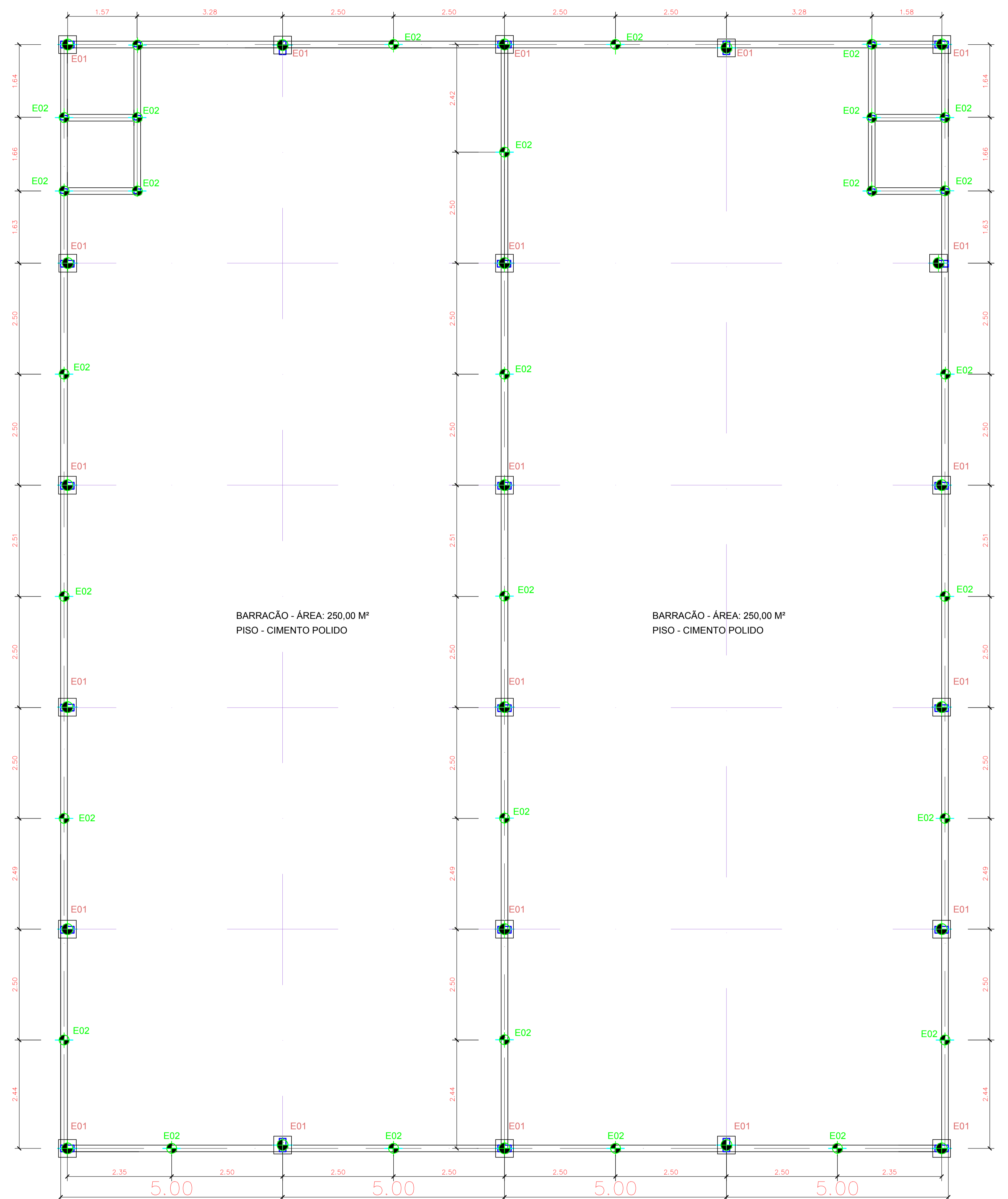
22 - ESTACAS COM 3,50 MTS (E01)



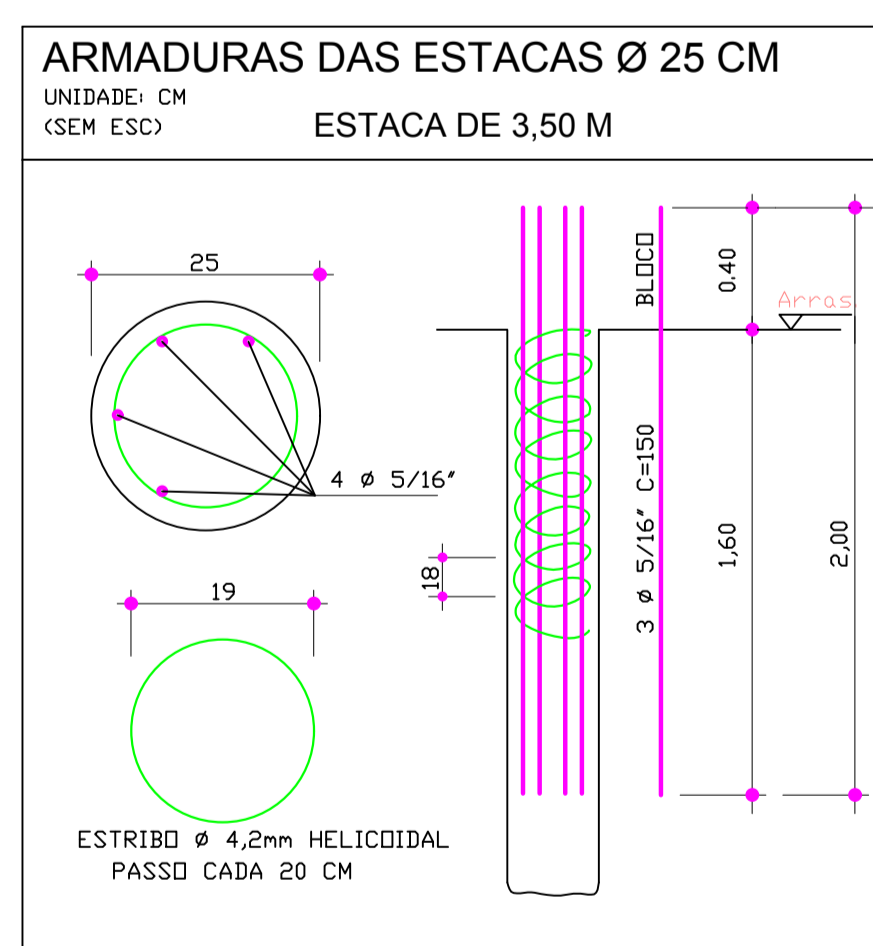
19 - ESTACAS COM 2,00 MTS (E02)



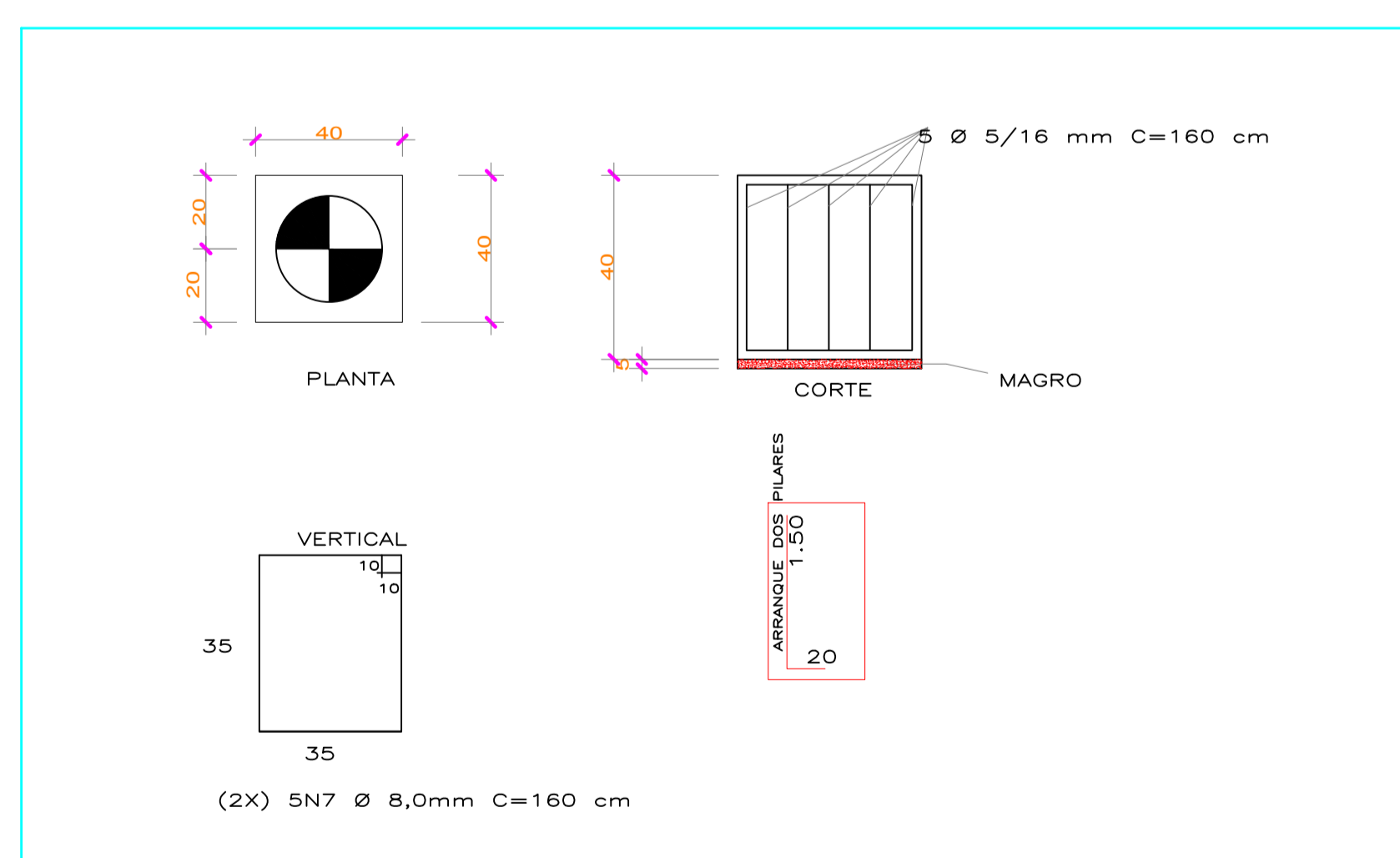
QUANT.	TIPO	D	QUANTIDADE	PROF. MINIMA	ARMADURA
58 M		25 CM	29 ESTACAS	2,00 METROS	4-D-3/8-C-200
77 M		25 CM	22 BLOCO/ESTACA	3,50 METROS	4-D-3/8-C-300



LOCAÇÃO DOS BLOCOS E ESTACAS
escala 1/50



22 BLOCOS = 40X40X40 = 1,41 M3
DETALHE DO BLOCO DE ESTACAS 40X40X40CM



- OBSERVAÇÕES :
- ACOMPANHAR NÍVEIS COM O PROJETO ARQUITETÔNICO
 - ENTRE A COTA E A ESCALA, PREVALECE A COTA
 - AS ESTACAS TERÃO PROFUNDIDADE COMPATÍVEL COM A CARGA
 - BR = BROCHAS MECANICAS
 - CONCRETO COM FCK = 25,0 MPA

PROJETO ESTRUTURAL			
LOCAÇÃO DAS ESTACAS, BLOCOS DE FUNDAÇÃO E DETALHE DAS ESTACAS	02	02	
PREFEITURA MUNICIPAL DE RIO BOM			
BARRAÇÃO PARA GERAÇÃO DE RENDA			
LOCAL:	LOTE 02/REM - NÚCLEO PATRIMÔNIO CHÁCARAS- 1ª SEÇÃO- COLONIZAÇÃO RIO BOM -RS BOMPR.		
GILSON	1/50	Estrutural	23/04/2018